

CURRÍCULO
ACADÊMICO

— Farmácia

BACHARELADO

ESCOLA
de Saúde

 UNISINOS

Graduação em Farmácia

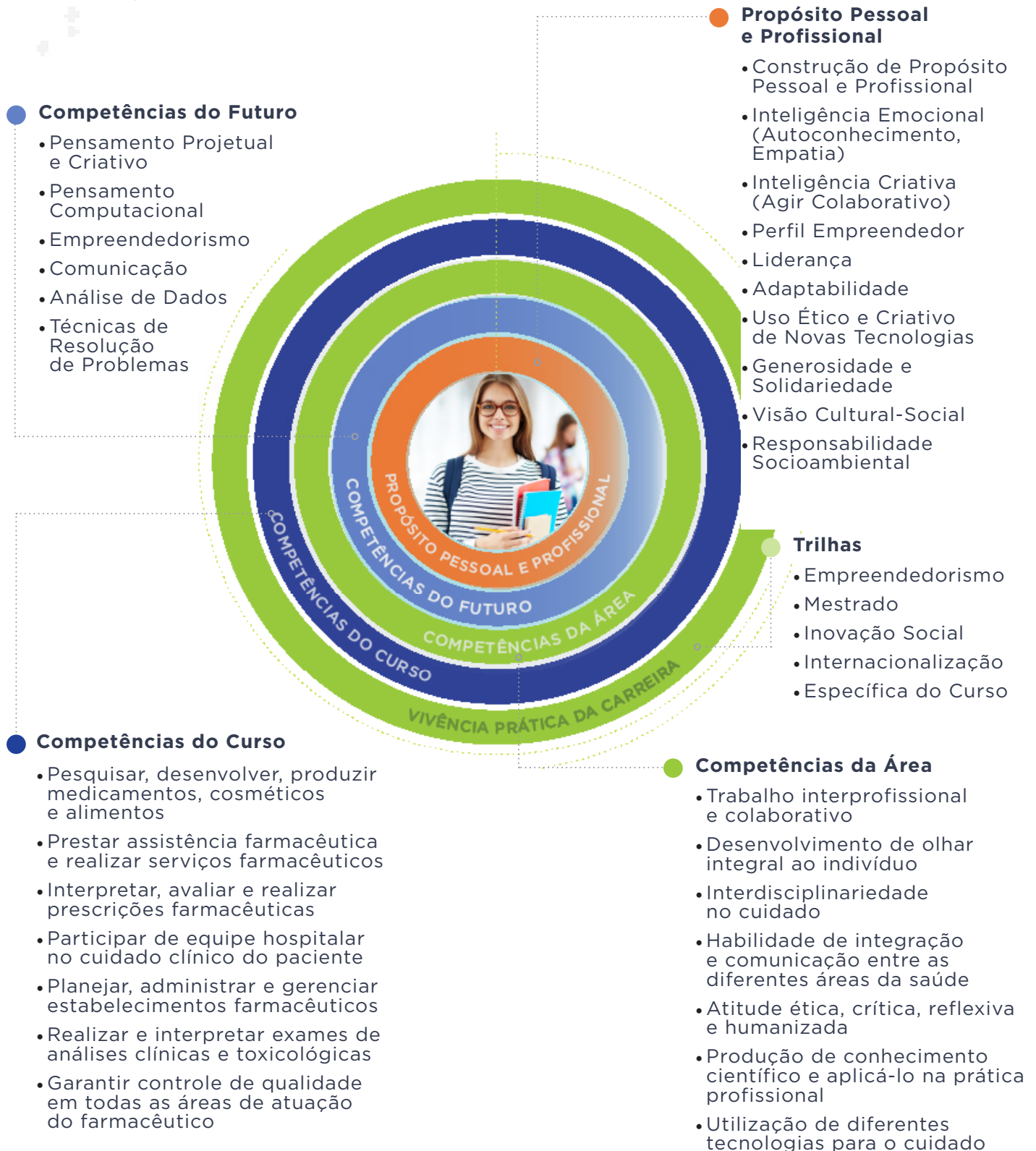
Cuidar da saúde das pessoas exige uma combinação de competências técnicas e humanas, e é isso que você encontra no curso de Farmácia da Unisinos. Você vai aprender a partir da reflexão e da prática, contando com o acompanhamento de um professor-mentor para experimentar as possibilidades da sua carreira e conectá-la à sua formação e ao seu propósito pessoal.

Aliás, você vai conhecer a sua futura profissão na prática desde o primeiro semestre, nas atividades em laboratório. Além disso, a faculdade mantém uma farmácia-escola em parceria com a Agafarma, onde você pode vivenciar um ambiente de trabalho real, aprendendo a manipular medicamentos e cosméticos, a preparar tratamentos homeopáticos, a fazer cápsulas em laboratório, entre muitas outras habilidades.

Você vai terminar a graduação preparado para trabalhar em ações de prevenção, promoção, diagnóstico e recuperação da saúde pública - e com a certeza de ter feito o melhor curso de Farmácia do Sul do país, segundo a última avaliação do MEC.

O Perfil do Egresso

Até o final do Curso, você vai desenvolver competências relacionadas a:



Matriz _Curricular

4.770 Horas-Aula em Atividades
Acadêmicas

65 Horas em Atividades
Complementares

284 Créditos Acadêmicos Totais

Primeiro ano

1º semestre



2º semestre



Optativas:

- Ética e Tecnocultura
- Cultura e Ecologia Integral
- Afrodescendentes na América Latina
- Povos Indígenas na América Latina Contemporânea

Competências:

- Propósito Pessoal e Profissional
- Competências do Futuro
- Competências da Área
- Competências do Curso

Formas de aprendizagem:

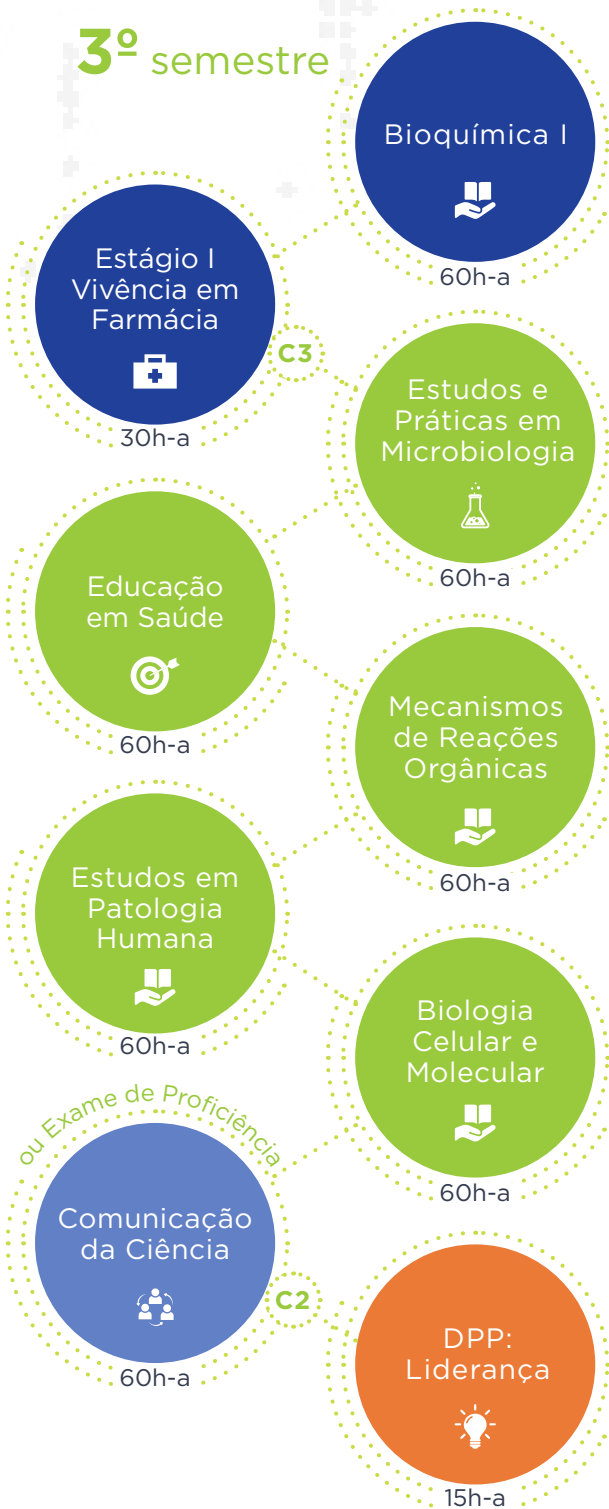
- 🧩 Práticas projetuais colaborativas
- 🎯 Desafios reais
- 🧪 Experiência em laboratórios
- 🏠 Vivências práticas da profissão
- 📄 Palestras profissionais
- 📖 Base sólida
- 💡 Construção de propósito

Certificações:

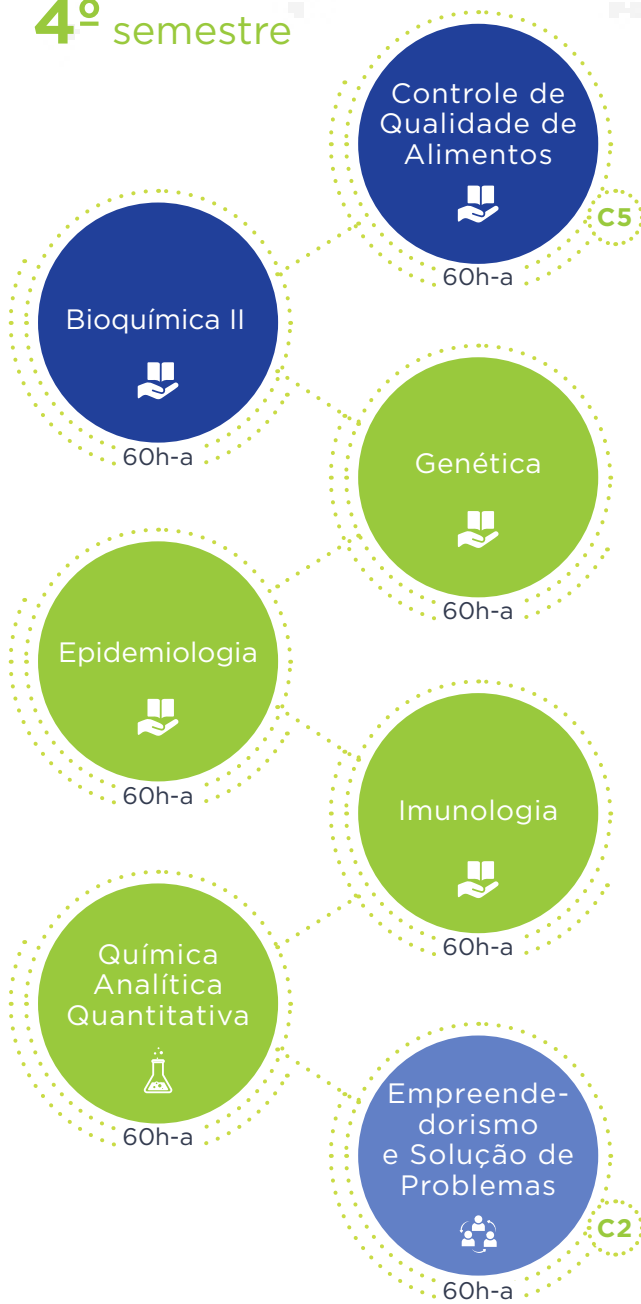
- 📄 C1 Instrumentação Laboratorial
- 📄 C2 Colaboração para o Desenvolvimento de Projetos Interdisciplinares
- 📄 C3 Assistência e Serviços Farmacêuticos
- 📄 C4 Manipulação de Medicamentos, Cosméticos e Homeopatia
- 📄 C5 Análises Clínicas e de Alimentos

Segundo ano

3º semestre



4º semestre



Competências:

- Propósito Pessoal e Profissional
- Competências do Futuro
- Competências da Área
- Competências do Curso

Formas de aprendizagem:

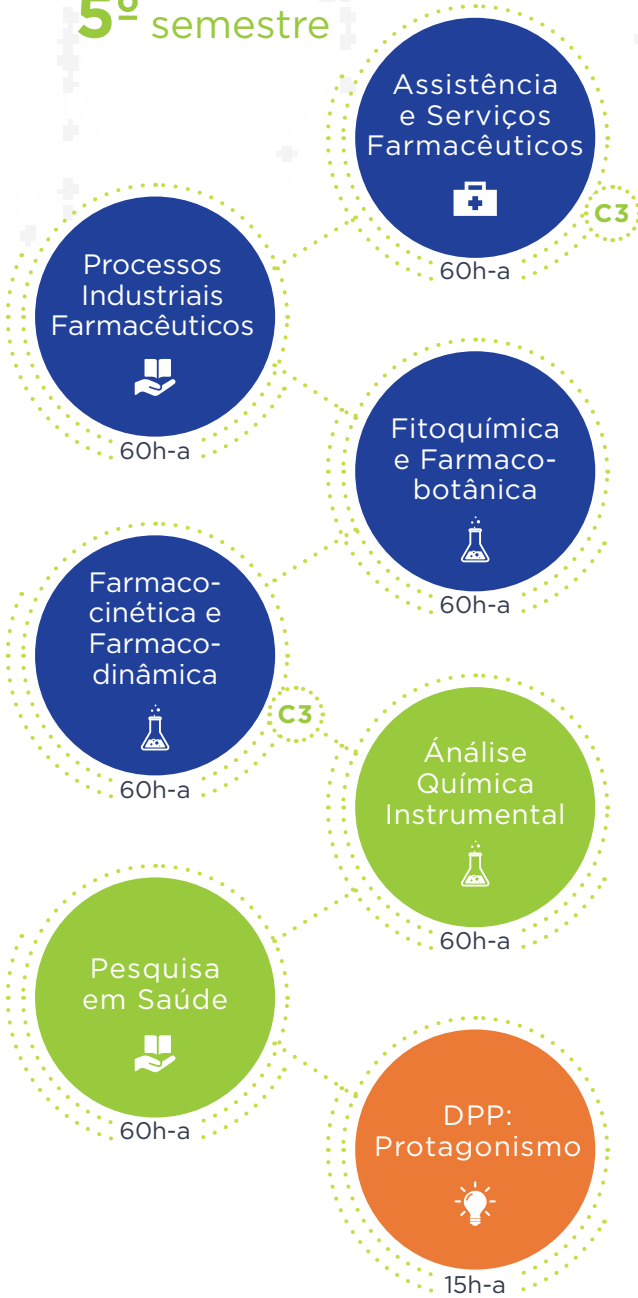
- Práticas projetuais colaborativas
- Desafios reais
- Experiência em laboratórios
- Vivências práticas da profissão
- Palestras profissionais
- Base sólida
- Construção de propósito

Certificações:

- Instrumentação Laboratorial
- Colaboração para o Desenvolvimento de Projetos Interdisciplinares
- Assistência e Serviços Farmacêuticos
- Manipulação de Medicamentos, Cosméticos e Homeopatia
- Análises Clínicas e de Alimentos

Terceiro ano

5º semestre



6º semestre



Competências:

- Propósito Pessoal e Profissional
- Competências do Futuro
- Competências da Área
- Competências do Curso

Formas de aprendizagem:

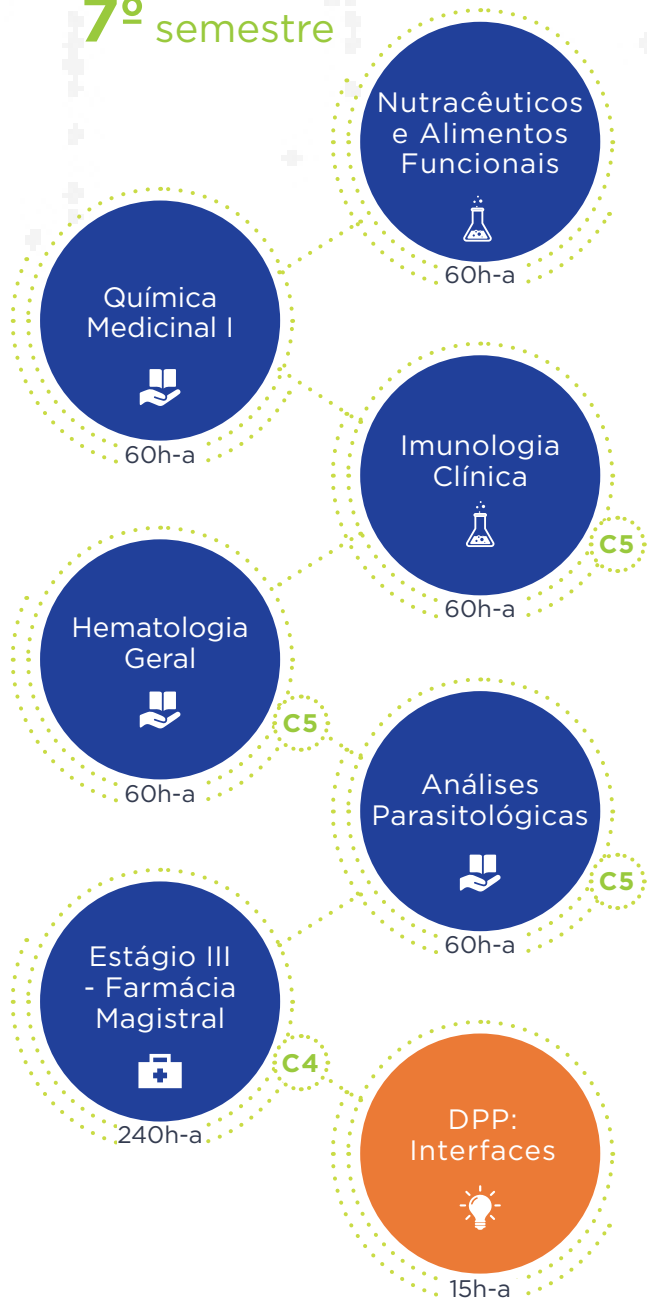
- Práticas projetuais colaborativas
- Desafios reais
- Experiência em laboratórios
- Vivências práticas da profissão
- Palestras profissionais
- Base sólida
- Construção de propósito

Certificações:

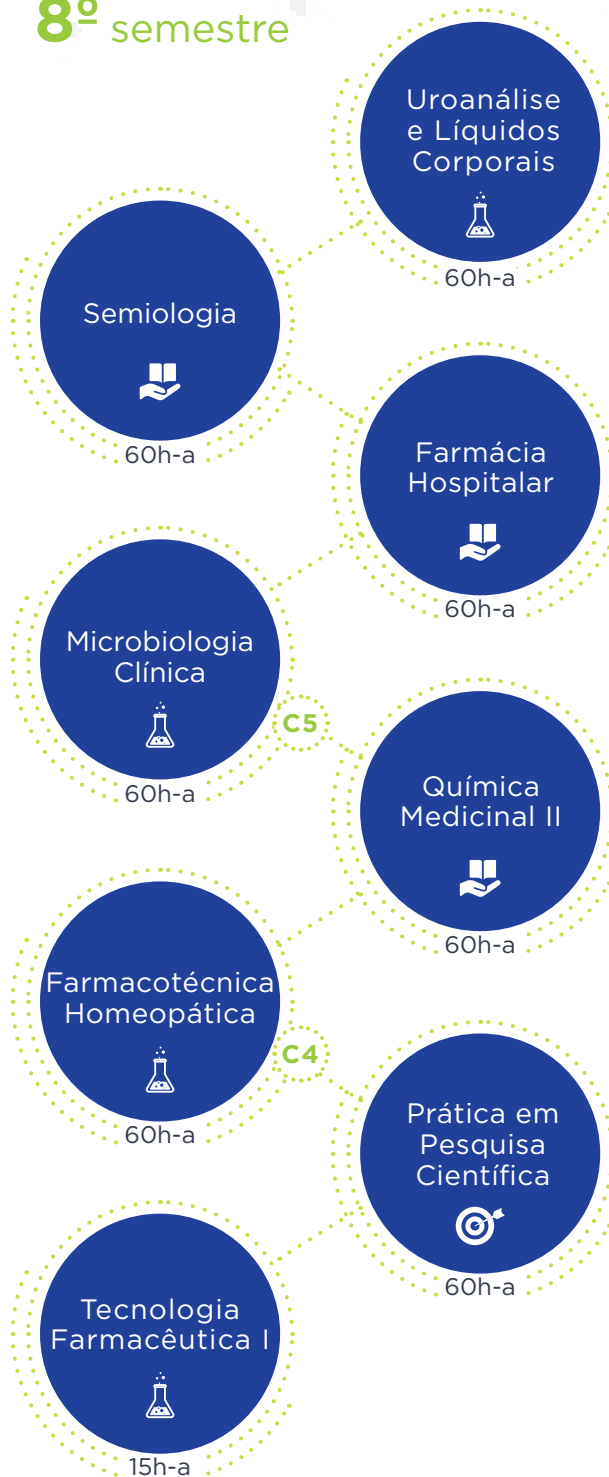
- C1 Instrumentação Laboratorial
- C2 Colaboração para o Desenvolvimento de Projetos Interdisciplinares
- C3 Assistência e Serviços Farmacêuticos
- C4 Manipulação de Medicamentos, Cosméticos e Homeopatia
- C5 Análises Clínicas e de Alimentos

Quarto ano

7º semestre



8º semestre



Competências:

- Propósito Pessoal e Profissional
- Competências do Futuro
- Competências da Área
- Competências do Curso

Formas de aprendizagem:

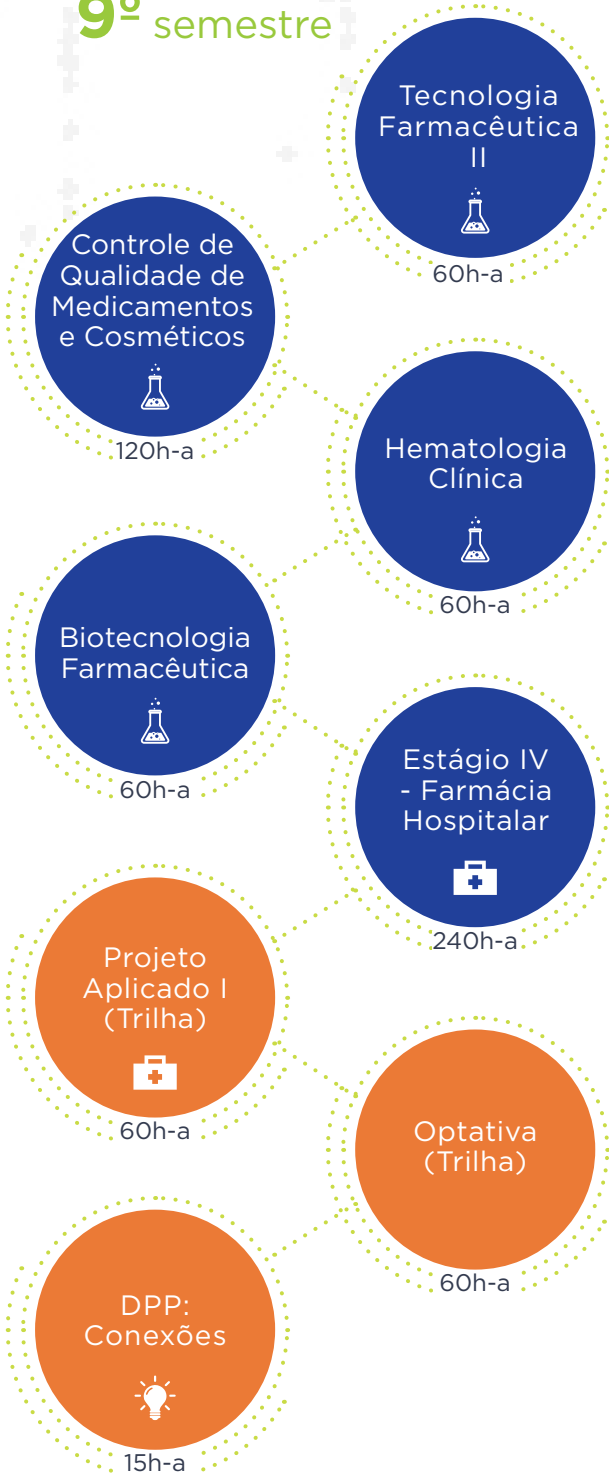
- Práticas projetuais colaborativas
- Desafios reais
- Experiência em laboratórios
- Vivências práticas da profissão
- Palestras profissionais
- Base sólida
- Construção de propósito

Certificações:

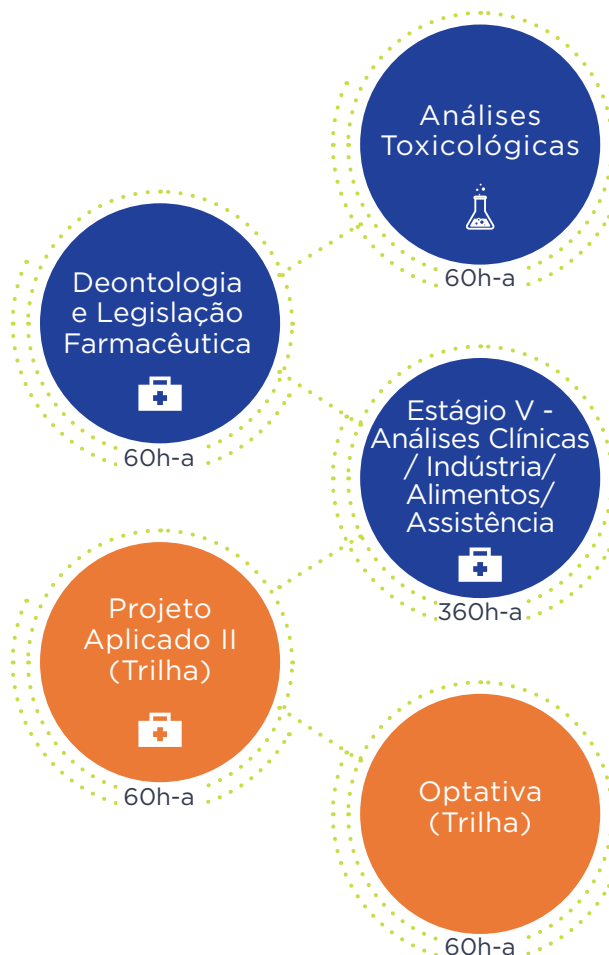
- C1 Instrumentação Laboratorial
- C2 Colaboração para o Desenvolvimento de Projetos Interdisciplinares
- C3 Assistência e Serviços Farmacêuticos
- C4 Manipulação de Medicamentos, Cosméticos e Homeopatia
- C5 Análises Clínicas e de Alimentos

Quinto ano

9º semestre



10º semestre



Competências:

- Propósito Pessoal e Profissional
- Competências do Futuro
- Competências da Área
- Competências do Curso

Formas de aprendizagem:

- Práticas projetuais colaborativas
- Desafios reais
- Experiência em laboratórios
- Vivências práticas da profissão
- Palestras profissionais
- Base sólida
- Construção de propósito

Certificações:

- C1 Instrumentação Laboratorial
- C2 Colaboração para o Desenvolvimento de Projetos Interdisciplinares
- C3 Assistência e Serviços Farmacêuticos
- C4 Manipulação de Medicamentos, Cosméticos e Homeopatia
- C5 Análises Clínicas e de Alimentos

— Certificações

Confira quais são as Atividades Acadêmicas que você precisa concluir para conquistar cada uma das certificações.



Instrumentação Laboratorial

Introdução às Ciências Farmacêuticas

Propriedades e Reações Químicas

Laboratório Clínico

Funções Orgânicas



Colaboração para o Desenvolvimento de Projetos Interdisciplinares

DPP: Colaboração

Pensamento Projetual e Criativo

Pensamento Computacional

Ética e Tecnocultura **ou** Cultura e Ecologia Integral **ou** Educação das Relações Étnico-Raciais

Comunicação da Ciência

Empreendedorismo e Solução de Problemas



Assistência e Serviços Farmacêuticos

Estágio I - Vivência em Farmácia

Assistência e Serviços Farmacêuticos

Farmacocinética e Farmacodinâmica



Manipulação de Medicamentos, Cosméticos e Homeopatia

Farmacotécnica e Cosmetologia

Estágio III - Farmácia Magistral

Farmacotécnica Homeopática



Análises Clínicas e de Alimentos

Controle de Qualidade de Alimentos

Bioquímica Clínica

Imunologia Clínica

Hematologia Geral

Análises Parasitológicas

Microbiologia Clínica

Atividades Acadêmicas das Trilhas

Cada Trilha é composta por duas Atividades Acadêmicas, de 60h-a cada, e do Projeto Aplicado, estruturado em duas Atividades Acadêmicas, com 60h-a cada. Confira quais são as Atividades Acadêmicas de cada Trilha e as opções de escolha.



Trilha Empreendedorismo

horas-aula

- Modelagem de Negócios Inovadores 60
- Consolidação do Modelo de Negócios 60



Trilha Inovação Social

horas-aula

- Design e Gestão para Inovação Social 60
- Soluções Criativas para o Desenvolvimento Sustentável 60



Trilha Internacionalização

horas-aula

- Sustainability: An Overview 60
- International and Brazillian Economic Conjecture 60
- Energy Efficiency, Renewable Energy and Certification 60
- Organizational Entrepreneurship and Innovation 60
- Sustainable Water Management 60
- The Pursuit of Sustainable Solutions to Man-Made Problems 60
- International Protection of the Human Person 60
- Academic Skills in English 60
- Laboratório Intercultural 60
- Atividade Acadêmica cursada no Exterior 60

Formas de aprendizagem:

- Práticas projetuais colaborativas
- Base sólida
- Em casa (na Unisinos)
- Intercâmbio
- Experiência em laboratórios
- Vivências práticas da profissão

Atividades Acadêmicas das Trilhas

Cada Trilha é composta por duas Atividades Acadêmicas, de 60h-a cada, e do Projeto Aplicado, estruturado em duas Atividades Acadêmicas, com 60h-a cada. Confira quais são as Atividades Acadêmicas de cada Trilha e as opções de escolha.



Trilha Mestrado

horas-aula

	Atividade no Mestrado I	60
	Atividade no Mestrado II	60



Trilha Específica do Curso

horas-aula

	Pesquisa de Fitofármacos, Fitoterápicos e Cosmecêuticos	60
	Citopatologia Clínica	60
	Sistemas Micro e Nanoestruturados	60
	Cultura Surda e LIBRAS	60
	Perfusão Extracorpórea	60
	Inclusão e Acessibilidade em Contextos Profissionais	60
	Bioinformática	60
	Práticas Integrativas e Complementares em Saúde	60
	Tecnologia de Fitofármacos e Fitocosméticos	60
	Modelagem de Negócios Inovadores	60
	Design e Gestão para Inovação Social	60
	Laboratório Intercultural	60
	Análise de Dados para Tomada de Decisão	60
	Síntese de Fármacos	60

Formas de aprendizagem:

- Práticas projetuais colaborativas
- Base sólida
- Em casa (na Unisinos)
- Intercâmbio
- Experiência em laboratórios
- Vivências práticas da profissão