

CURRÍCULO
ACADÊMICO

_ Engenharia Elétrica

BACHARELADO

ESCOLA
Politécnica

 UNISINOS

Graduação em _ Engenharia Elétrica

Na faculdade de Engenharia Elétrica da Unisinos você inicia seu aprendizado atuando em laboratórios para ingressar rapidamente no mercado de trabalho. Apenas com as experiências do curso, a partir do segundo semestre já é possível concorrer a vagas de estágio e emprego.

Além dos laboratórios, visitas técnicas e eventos, realizados inclusive na Unisinos, oportunizam contato com quem está no mercado em diferentes frentes de atuação. Tudo isso contribuirá para que você atue de forma crítica e criativa na identificação e resolução de problemas. Sempre considerando aspectos políticos, econômicos, sociais, ambientais, culturais, éticos e humanísticos.

A proximidade com o Parque Tecnológico de São Leopoldo (Tecnosinos) ainda permite aos alunos da Engenharia Elétrica conhecerem iniciativas de empreendedores locais e até submeterem seus projetos e planos de negócio na incubadora da Unitec.

O Perfil do Egresso

Até o final do Curso, você vai desenvolver competências relacionadas a:



Matriz _ Curricular

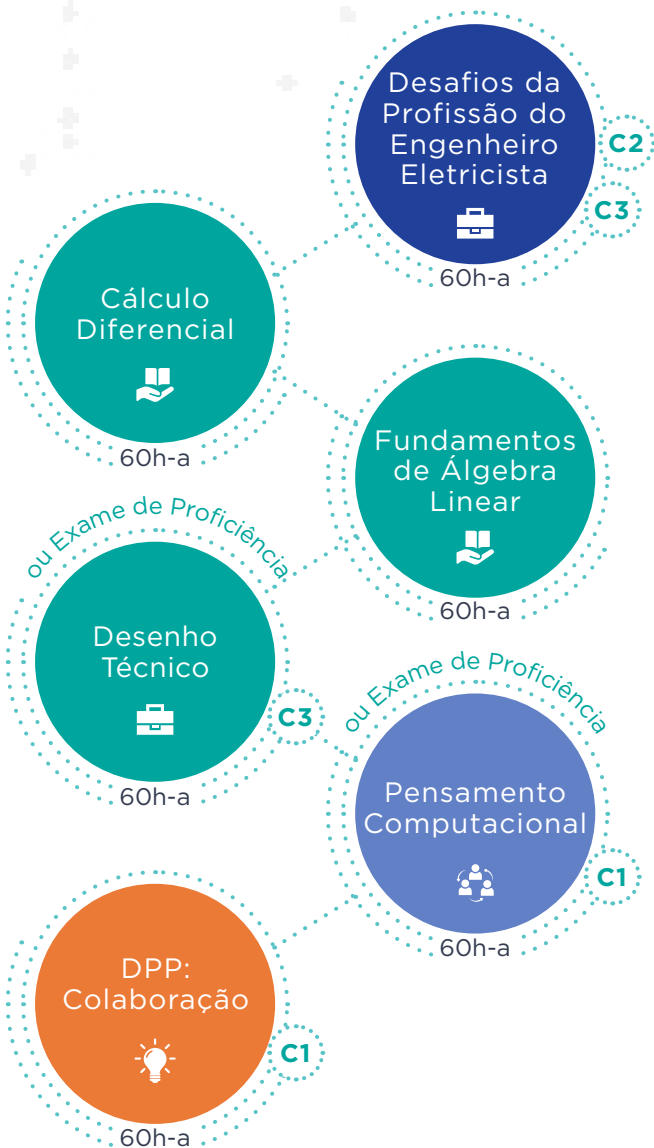
4.086 Horas-Aula em Atividades Acadêmicas

195 Horas em Atividades Complementares

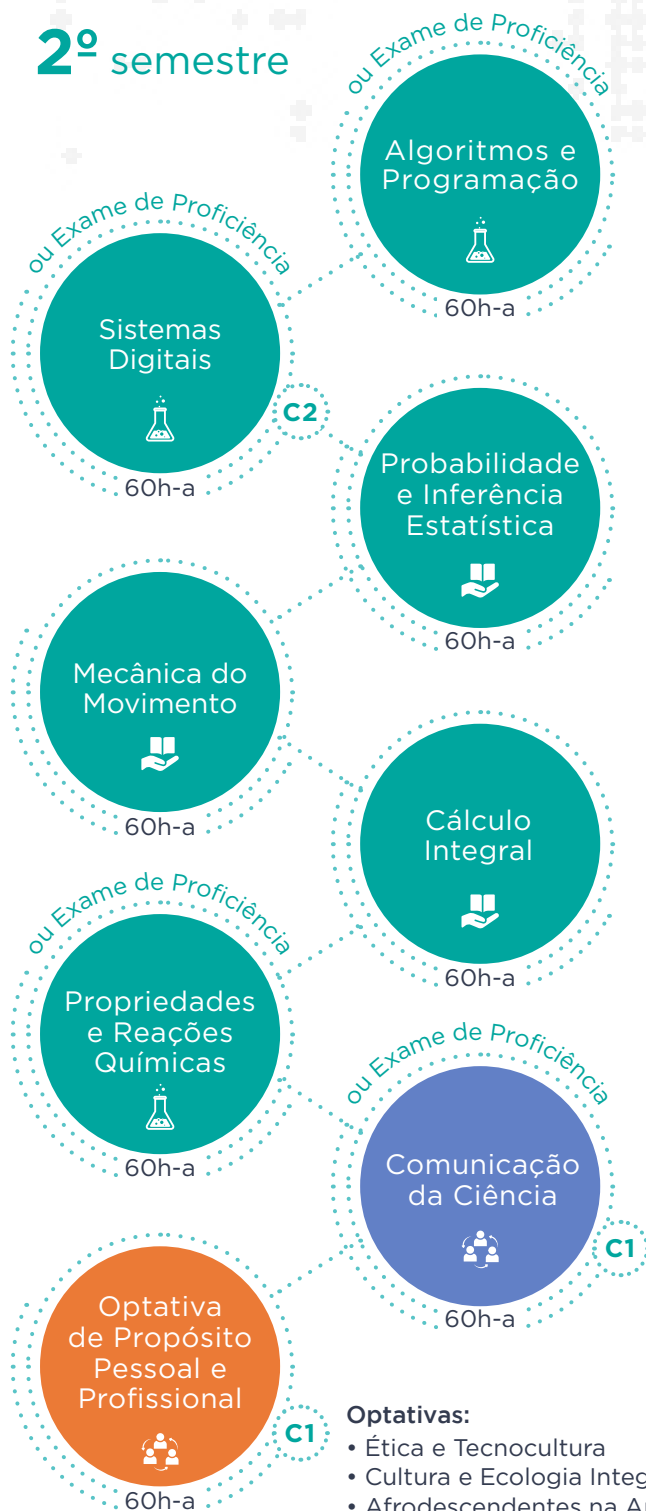
260 Créditos Acadêmicos Totais

Primeiro ano

1º semestre



2º semestre



Optativas:

- Ética e Tecnocultura
- Cultura e Ecologia Integral
- Afrodescendentes na América Latina
- Povos Indígenas na América Latina Contemporânea

Competências:

- Propósito Pessoal e Profissional
- Competências do Futuro
- Competências da Área
- Competências do Curso

Formas de aprendizagem:

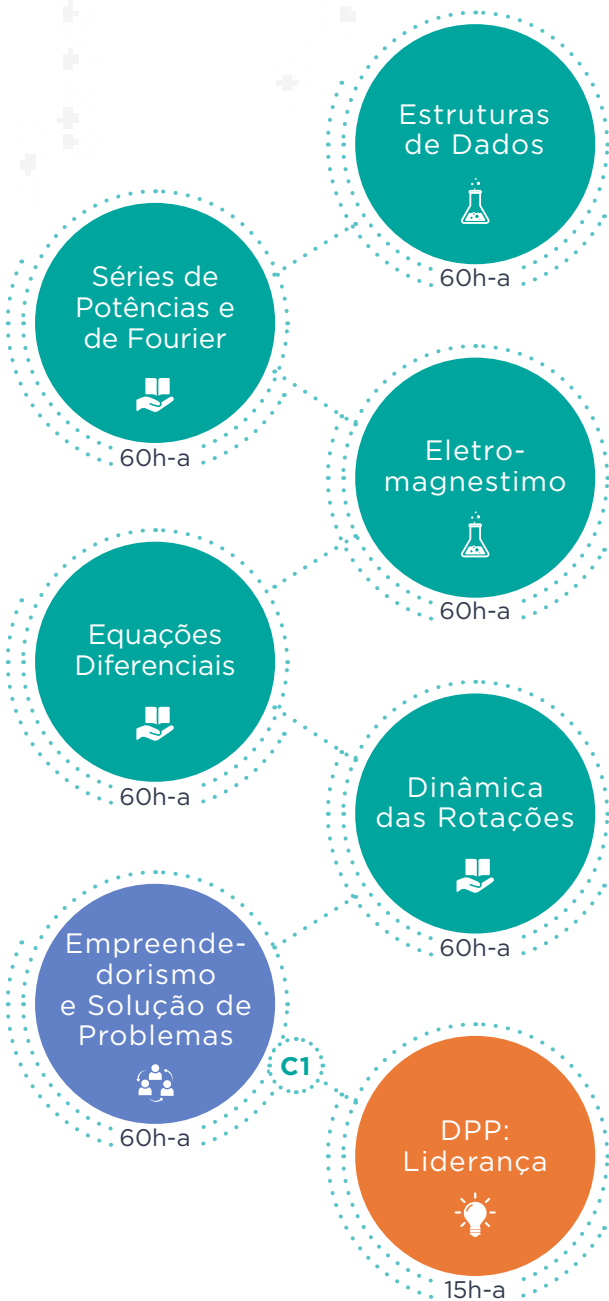
- Práticas projetuais colaborativas
- Desafios reais
- Experiência em laboratórios
- Vivências práticas da profissão
- Visitas a empresas
- Base sólida
- Construção de propósito

Certificações:

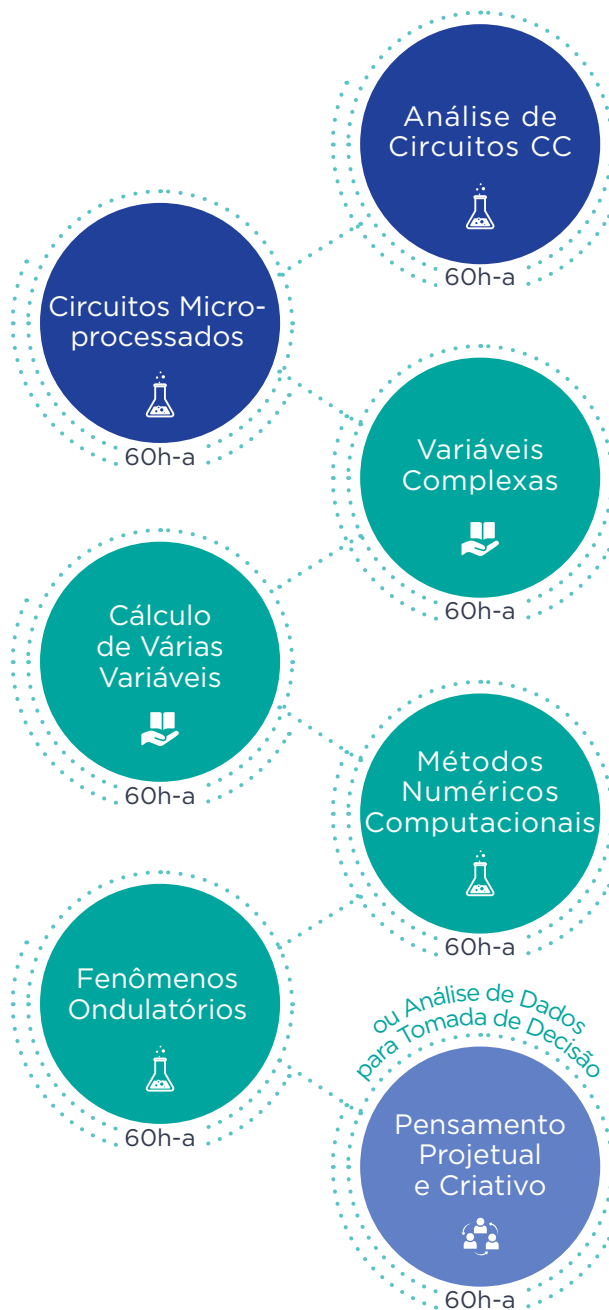
- C1 Colaboração para o Desenvolvimento de Projetos Interdisciplinares
- C2 Assistente de Projetos em Sistemas Eletrônicos
- C3 Assistente de Projetos em Instalações Elétricas BT
- C4 Assistente de Projetos em Sistemas Elétricos de Potência MT e AT

Segundo ano

3º semestre



4º semestre



Competências:

- Propósito Pessoal e Profissional
- Competências do Futuro
- Competências da Área
- Competências do Curso

Formas de aprendizagem:

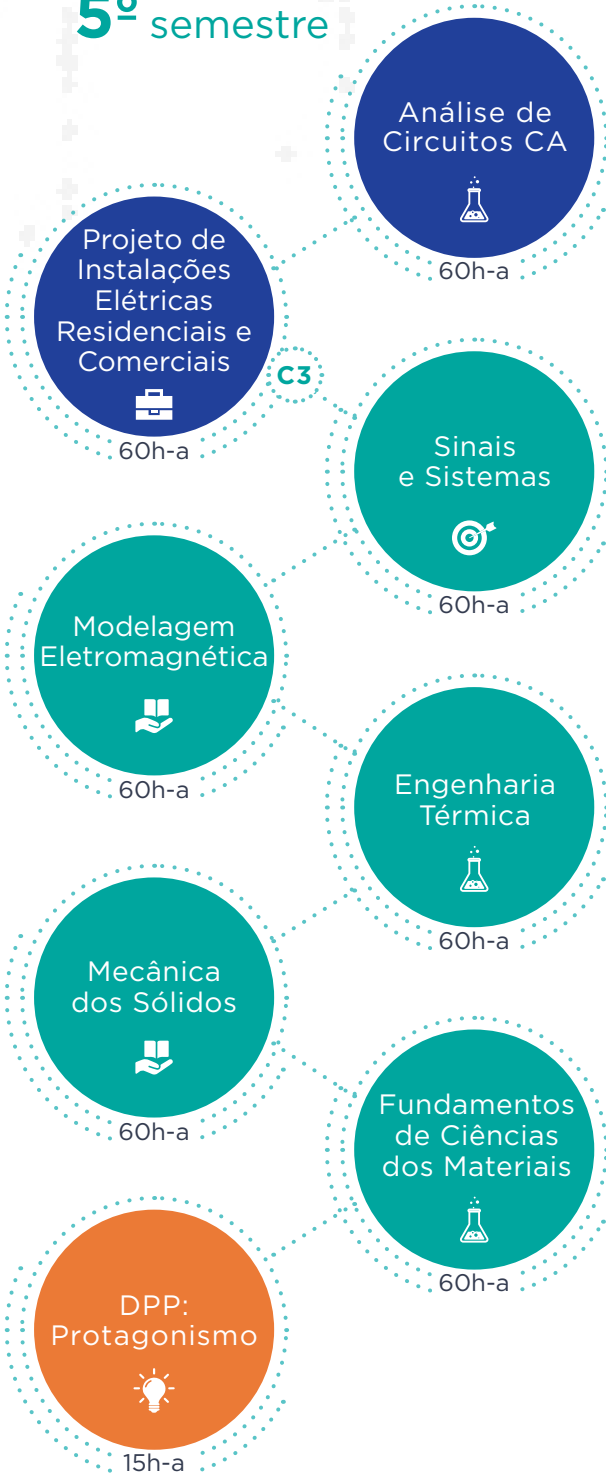
- Práticas projetuais colaborativas
- Desafios reais
- Experiência em laboratórios
- Vivências práticas da profissão
- Visitas a empresas
- Base sólida
- Construção de propósito

Certificações:

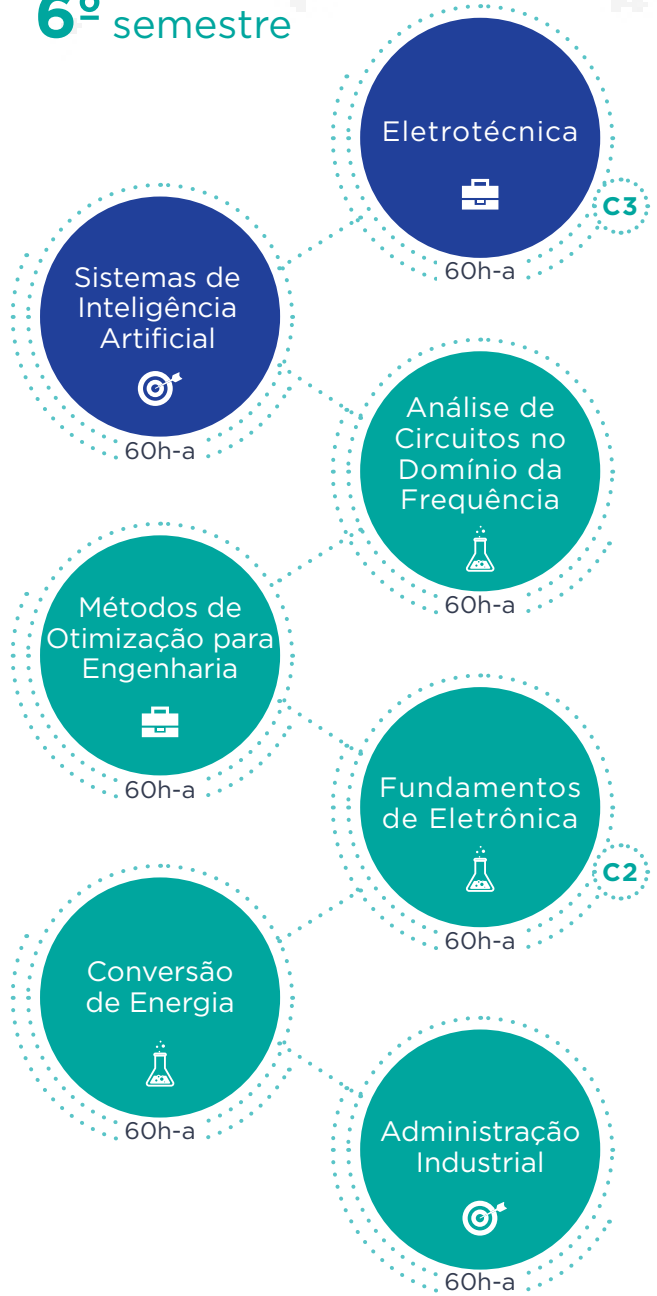
- C1** Colaboração para o Desenvolvimento de Projetos Interdisciplinares
- C2** Assistente de Projetos em Sistemas Eletrônicos
- C3** Assistente de Projetos em Instalações Elétricas BT
- C4** Assistente de Projetos em Sistemas Elétricos de Potência MT e AT

Terceiro ano

5º semestre



6º semestre



Competências:

- Propósito Pessoal e Profissional
- Competências do Futuro
- Competências da Área
- Competências do Curso

Formas de aprendizagem:

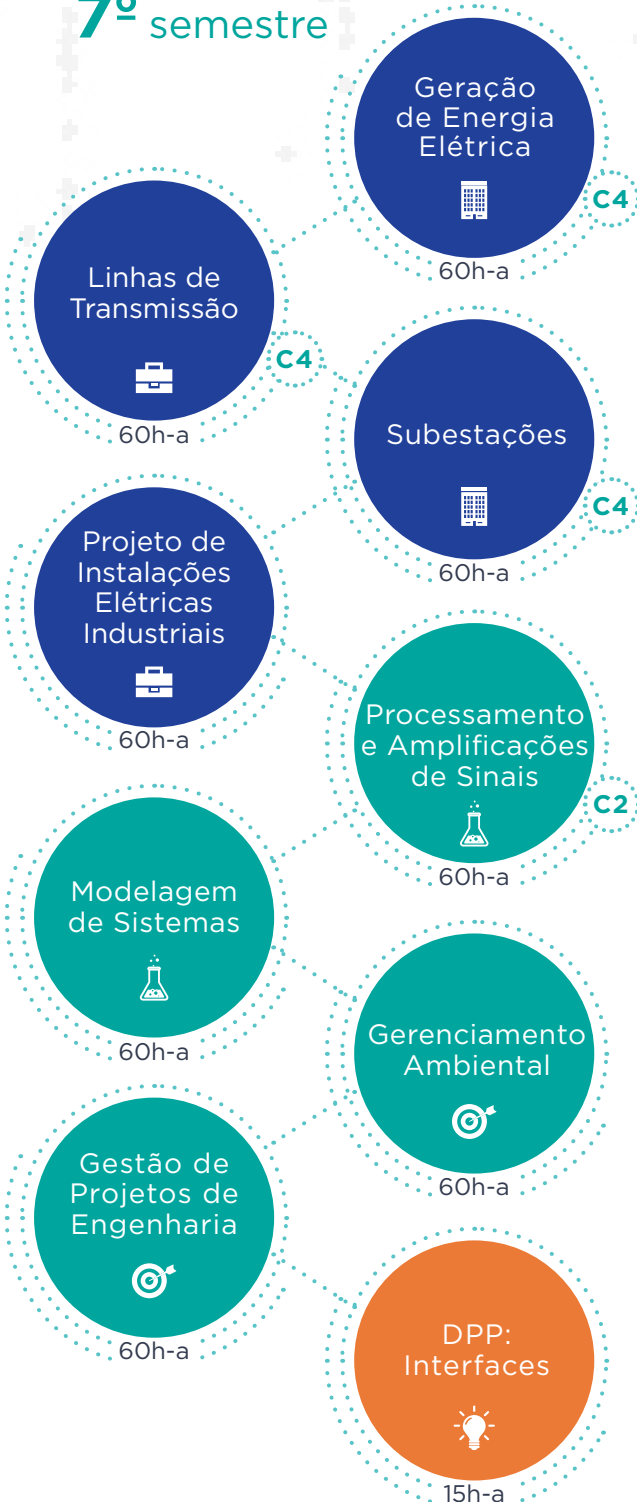
- Práticas projetuais colaborativas
- Desafios reais
- Experiência em laboratórios
- Vivências práticas da profissão
- Visitas a empresas
- Base sólida
- Construção de propósito

Certificações:

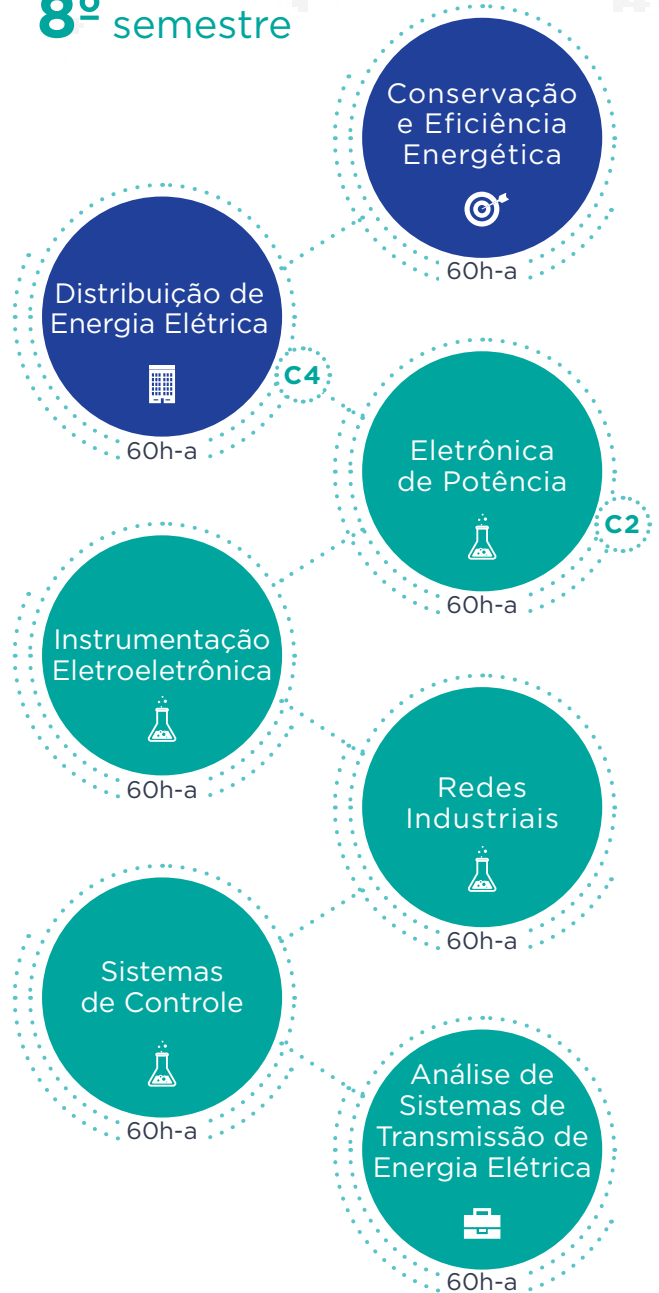
- Colaboração para o Desenvolvimento de Projetos Interdisciplinares
- Assistente de Projetos em Sistemas Eletrônicos
- Assistente de Projetos em Instalações Elétricas BT
- Assistente de Projetos em Sistemas Elétricos de Potência MT e AT

Quarto ano

7º semestre



8º semestre



Competências:

- Propósito Pessoal e Profissional
- Competências do Futuro
- Competências da Área
- Competências do Curso

Formas de aprendizagem:

- Práticas projetuais colaborativas
- Desafios reais
- Experiência em laboratórios
- Vivências práticas da profissão
- Visitas a empresas
- Base sólida
- Construção de propósito

Certificações:

- C1 Colaboração para o Desenvolvimento de Projetos Interdisciplinares
- C2 Assistente de Projetos em Sistemas Eletrônicos
- C3 Assistente de Projetos em Instalações Elétricas BT
- C4 Assistente de Projetos em Sistemas Elétricos de Potência MT e AT

Quinto ano

9º semestre



10º semestre



Competências:

- Propósito Pessoal e Profissional
- Competências do Futuro
- Competências da Área
- Competências do Curso

Formas de aprendizagem:

- Práticas projetuais colaborativas
- Desafios reais
- Experiência em laboratórios
- Vivências práticas da profissão
- Visitas a empresas
- Base sólida
- Construção de propósito

Certificações:

- Colaboração para o Desenvolvimento de Projetos Interdisciplinares
- Assistente de Projetos em Sistemas Eletrônicos
- Assistente de Projetos em Instalações Elétricas BT
- Assistente de Projetos em Sistemas Elétricos de Potência MT e AT

— Certificações

Confira quais são as Atividades Acadêmicas que você precisa concluir para conquistar cada uma das certificações.



Colaboração para o Desenvolvimento de Projetos Interdisciplinares

DPP: Colaboração

Comunicação da Ciência

Ética e Tecnocultura **ou**
Cultura e Ecologia Integral
ou Educação das Relações
Étnico-Raciais

Empreendedorismo
e Solução de Problemas

Pensamento Computacional



Assistente de Projetos em Sistemas Eletrônicos

Desafios da Profissão do
Engenheiro Eletricista

Sistemas Digitais

Fundamentos de Eletrônica

Processamento e Amplificações
de Sinais

Eletrônica de Potência



Assistente de Projetos em Instalações Elétricas BT

Desafios da Profissão do
Engenheiro Eletricista

Desenho Técnico

Projeto de Instalações Elétricas
Residenciais e Comerciais

Eletrotécnica



Assistente de Projetos em Sistemas Elétricos de Potência MT e AT

Geração de Energia Elétrica

Linhas de Transmissão

Subestações

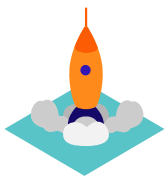
Distribuição de Energia Elétrica

Proteção de Sistemas Elétricos

Qualidade de Energia

Atividades Acadêmicas das Trilhas

Cada Trilha é composta por duas Atividades Acadêmicas, de 60h-a cada, e do Projeto Aplicado, estruturado em duas Atividades Acadêmicas, com 60h-a cada. Confira quais são as Atividades Acadêmicas de cada Trilha e as opções de escolha.



Trilha Empreendedorismo

horas-aula

- Modelagem de Negócios Inovadores 60
- Consolidação do Modelo de Negócios 60



Trilha Inovação Social

horas-aula

- Design e Gestão para Inovação Social 60
- Soluções Criativas para o Desenvolvimento Sustentável 60



Trilha Internacionalização

horas-aula

- Sustainability: An Overview 60
- International and Brazillian Economic Conjecture 60
- Energy Efficiency, Renewable Energy and Certification 60
- Organizational Entrepreneurship and Innovation 60
- Sustainable Water Management 60
- The Pursuit of Sustainable Solutions to Man-Made Problems 60
- International Protection of the Human Person 60
- Academic Skills in English 60
- Laboratório Intercultural 60
- Atividade Acadêmica cursada no Exterior 60

Formas de aprendizagem:

- Práticas projetuais colaborativas
- Base sólida
- Em casa (na Unisinos)
- Intercâmbio
- Vivências práticas da profissão

Atividades Acadêmicas das Trilhas

Cada Trilha é composta por duas Atividades Acadêmicas, de 60h-a cada, e do Projeto Aplicado, estruturado em duas Atividades Acadêmicas, com 60h-a cada. Confira quais são as Atividades Acadêmicas de cada Trilha e as opções de escolha.



Trilha Mestrado

horas-aula

Atividade no Mestrado I	60
Atividade no Mestrado II	60



Trilha Específica do Curso

horas-aula

Tópicos Especiais em Engenharia Eletroeletrônica I	60
Tópicos Especiais em Engenharia Eletroeletrônica II	60
Tópicos Especiais em Engenharia Eletroeletrônica III	60
Inclusão e Acessibilidade em Contextos Profissionais	60
Cultura Surda e LIBRAS	60
Modelagem de Negócios Inovadores	60
Design e Gestão para Inovação Social	60
Laboratório Intercultural	60

Formas de aprendizagem:

- Práticas projetuais colaborativas
- Base sólida
- Em casa (na Unisinos)
- Intercâmbio
- Vivências práticas da profissão