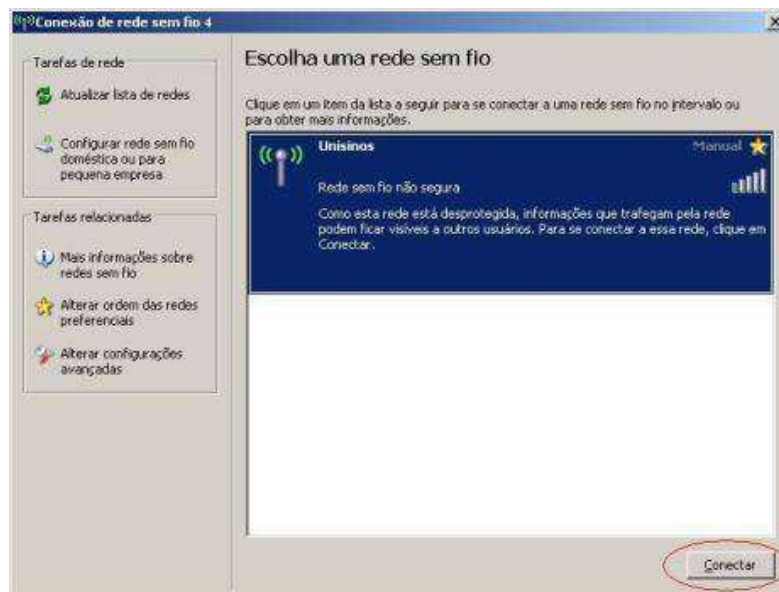
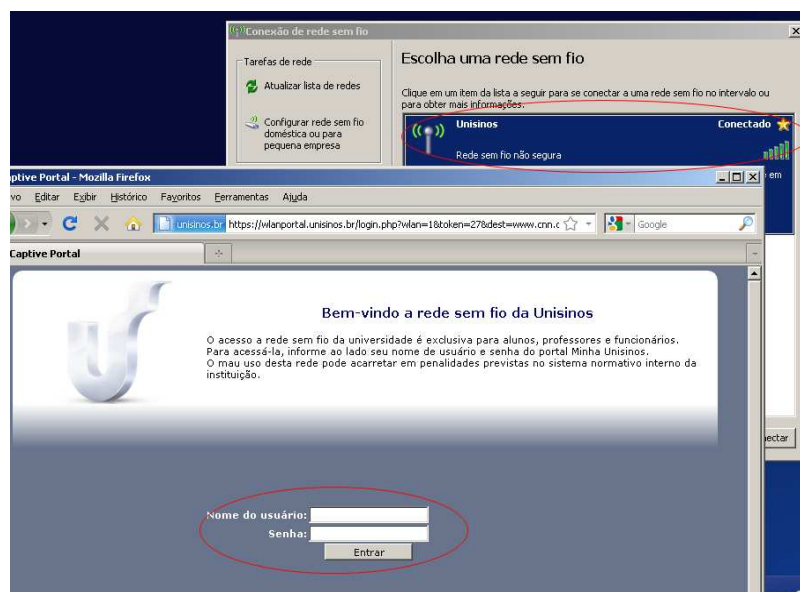


Conectando-se à rede Wireless da Unisinos

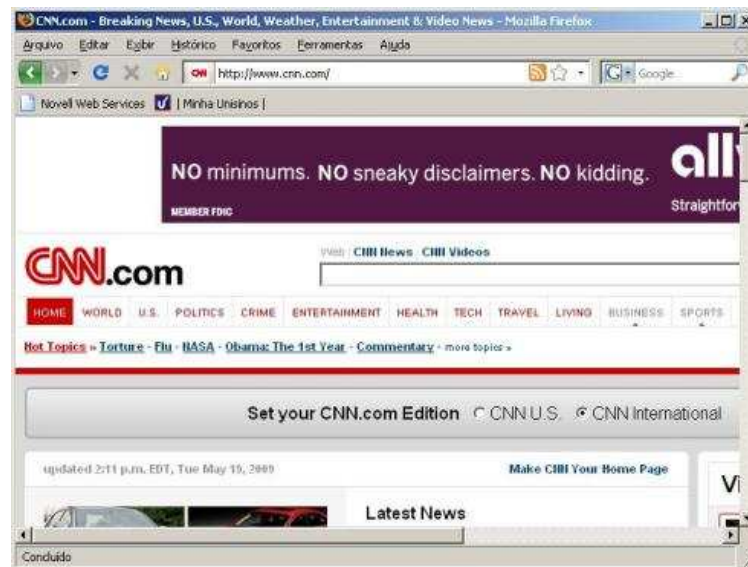
- Quando as redes Wireless forem listadas será exibida uma rede chamada **"Unisinos"**
- O usuário deverá selecionar a rede **"Unisinos"** e clicar no botão **Conectar**, como indicado na imagem abaixo:



- O *status* da rede **"Unisinos"** deverá ser alterado para **"Conectado"** logo após a obtenção do IP, este processo pode demorar alguns segundos.
- Depois de conectado, o usuário deverá abrir o navegador de Internet e digitar qualquer endereço desejado.
- Neste ponto será exibido o portal de autenticação, conforme a imagem a seguir:



- Neste portal o usuário deverá informar seu usuário e senha, o mesmo que utiliza para acessar o portal Minha Unisinos
- Se as credenciais forem aceitas, o endereço digitado anteriormente no navegador deverá ser carregado normalmente.



- Se as credenciais não forem aceitas, a página pedindo a autenticação será recarregada.

Outras considerações

- Apenas alunos, professores e funcionários poderão utilizar a rede **Unisinos**.
- Apenas é permitido acesso HTTP e HTTPS na rede sem fio.

Problemas e Soluções

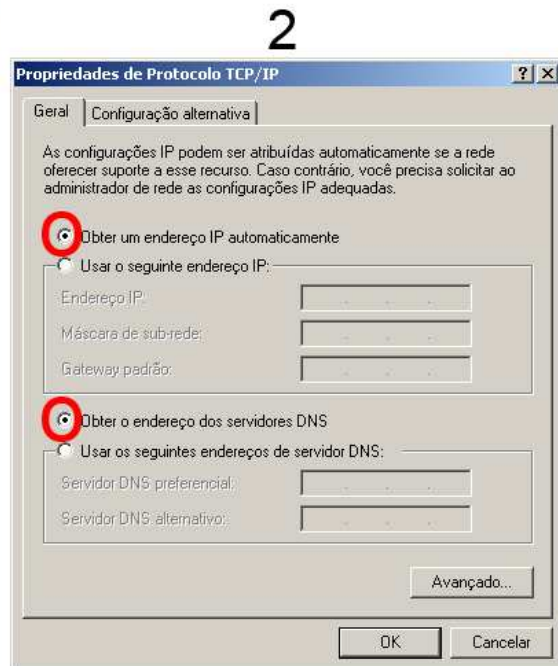
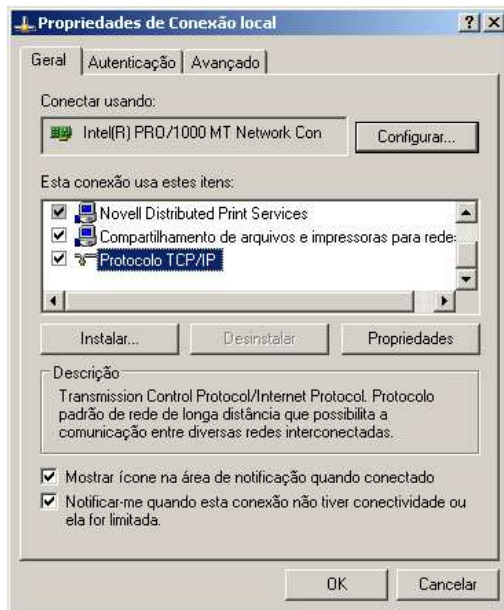
- Algumas configurações básicas podem ser conferidas caso não se consiga acessar a rede wireless:

1. O botão da rede wireless no notebook está ligado?
2. Usuário possui vínculo com a Unisinos? O usuário e senha estão corretos?
3. A máquina está configurada para receber IP e DNS por DHCP?

Para verificar essa configuração, vá em:

Iniciar > Configurações > Conexões de Rede

Clique com o botão direito na rede wireless, selecionando a seguir a opção **Propriedades**.



Na janela **1** selecione a opção **Protocolo TCP/IP** e clique em **Propriedades** para aparecer a janela **2**.

Nesta janela selecione as opções marcadas em vermelho e dê **OK**.

4. Existe **Proxy** configurado?

Para verificar essa configuração, com o Internet Explorer aberto, vá em:

Ferramentas > Opções da Internet > Aba Conexões > Configurações da LAN e desmarque a opção "Usar um servidor proxy..."

